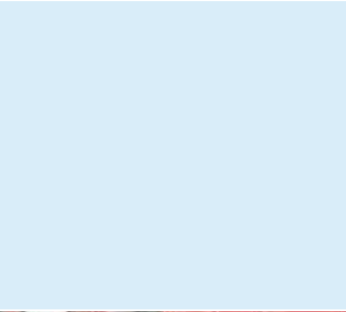
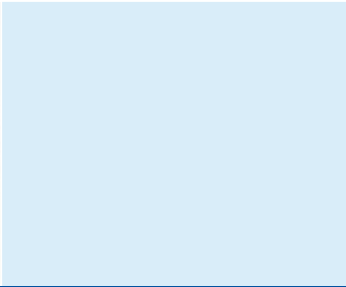
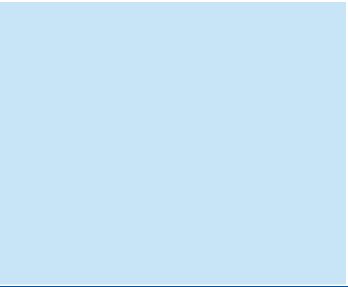
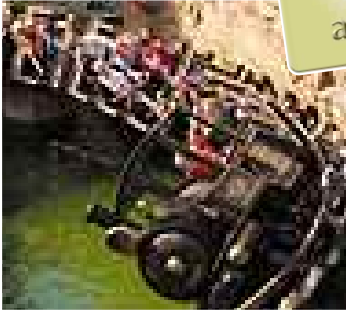
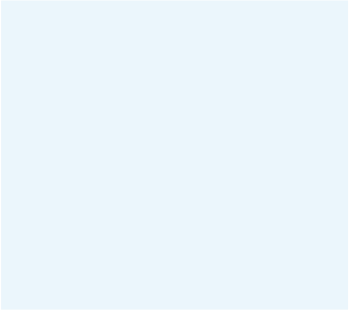


FunDay

für Diabetes Kids



im PHANTASIALAND
in Brühl bei Köln
am 22./23. August 2008



Eine gemeinsame Veranstaltung von

Phantasia
LAND
DIE GANZE WELT DES ENTERTAINMENTS

LIFESCAN
a Johnson & Johnson company

*Diabetes und ein aktives Leben mit Sport und Abenteuer schließen sich nicht aus!
Aus diesem Grund laden wir Kinder mit Diabetes aus ganz Deutschland dazu ein,
einen erlebnis- und lehrreichen Tag im **Phantasialand** zu verbringen.*

FunDay für Diabetes Kids

im PHANTASIALAND
in Brühl bei Köln
am 22./23. August 2008

*Fühlt euch wie im Wilden Westen bei
knisternder Lagerfeueratmosphäre
und übernachtet in authentischen
Indianerzelten!*

Erlebt aufregende, weltweit einzigartige Fahr-Attraktionen,
traumhafte Themenbereiche und lernt neue Freunde kennen!
Tauscht euch aus, erfahrt mehr über Diabetes & Sport
und profitiert von interessanten Vorträgen erfahrener
Diabetologen für Eltern und Kinder. Wir bieten
allen Teilnehmern eine unvergessliche Zeit!

Unsere Ziele für euch:

- Euch und euren Eltern Sicherheit zu vermitteln im Umgang mit eurem Diabetes während sportlicher Aktivitäten!
- Wertvolle Erfahrungen auszutauschen und voneinander zu lernen!



22. August 2008

- Wer von euch übernachten möchte, kann freitags bis 18.00 Uhr individuell anreisen. Wir übernachten gemeinsam im Smokey's Digger Camp und beginnen mit einem Grillabend und großem Lagerfeuer sowie einer Einweisung zum Ablauf der Veranstaltung und einem ersten Kennenlernen. *

Anja Renfordt, 5-fache Weltmeisterin im Kickboxen und seit 26 Jahren Diabetikerin, besucht uns. Bestimmt hat sie den ein oder anderen Tipp für euch.

Außerdem wird eine erfahrene Diabetesberaterin die Nachtwache übernehmen, so dass ihr rund um die Uhr bestens betreut werdet.

- Fit in den Tag: Unter dem Motto beginnen wir um 8.00 Uhr unseren ereignisreichen Tag mit einem gemeinsamen Frühstück im Camp.

Deine persönliche Einladung kannst Du anfordern unter 0800 - 70 77 007 (gebührenfrei)

Altersbegrenzung: 10-17 Jahre

* Vergesst hierzu nicht eure Grillwürstchen, Bettzeug bzw. Schlafsack, sportliche Kleidung und feste Schuhe und natürlich euren gültigen Diabetiker-Ausweis.

Und ganz wichtig: euer Blutzuckermesssystem und alles, was dazu gehört sowie euren Spritzplan.

Unser Angebot für euch:

- Übernachtung inkl. Frühstück zum ermäßigten Preis von nur 18,- €.
- Ermäßigter Tageseintritt in das Phantasialand gegen Vorlage des gültigen Diabetiker-Ausweises: 21,- €. Kinder zwischen 1,00 und 1,45 m Körpergröße: Tageseintritt 17,50 €.
- Tageseintritt für Erwachsene (ohne Diabetiker-Ausweis): 31,- €.

23. August 2008

- Alle Kinder und Erwachsene erhalten gegen Vorlage ihres Diabetiker-Ausweises 10,- € Ermäßigung auf den normalen Eintrittspreis und können an allen Diabetes-Vorträgen teilnehmen. Wir freuen uns auf euch!
Eine Anmeldung für den Tagesbesuch ist nicht erforderlich.
- Ab 9.00 Uhr erkunden wir dann in altersgerechten Gruppen unter Betreuung von Diabetologen und Diabetesberaterinnen den Park.



- Ab 16.00 Uhr treffen wir uns zur Abschlussveranstaltung mit allen interessierten Teilnehmern, mit Diabetologen, Diabetesberaterinnen, mit Anja Renfordt und Elterninitiativen am Haupteingang im Business Center des Phantasialand. Zu dieser Abschlussveranstaltung ist auch von außerhalb des Parks -kostenfrei- der Eintritt möglich.
- Ab 19.00 Uhr treten wir dann die individuelle Heimreise an.

Phantasia
LAND
DIE GANZE WELT DES ENTERTAINMENTS

LIFESCAN
a Johnson & Johnson company