

Diabetes – im Mittelpunkt und doch am Rande

LifeScan-Kinderfreizeit als erlebnispädagogisches Schulungsprogramm

BERICHT **LIFE SCAN**

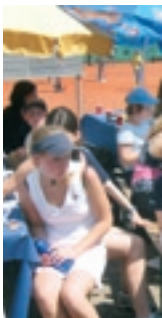
ABBILDUNGEN **LIFE SCAN** | DR. STEPHAN ZIEHER | 4T WERBEAGENTUR

Gemeinsame Erlebnisse können wertvoll für den eigenverantwortlichen Umgang mit Diabetes sein. Basierend auf diesem Grundgedanken führt LifeScan, Experte und Partner in der Diabetestherapie, seit 13 Jahren gemeinsam mit einem Experten-Team Freizeiten für Kinder und Jugendliche am Bodensee durch. 30 Mädchen und Jungen zwischen zehn und 14 Jahren lernen hier spielerisch den Umgang mit Diabetes in unterschiedlichsten Alltagssituationen. Ein achtköpfiges Team aus Ärzten und Diabetesberaterinnen betreut die jugendlichen Gäste rund um die Uhr. Das Training findet bewusst ohne die Eltern statt, die aber im Rahmen einer Aufnahme- und Abschlussbesprechung eingebunden sind.

Sketche prägen eigenes Handeln

Neben erlebnispädagogischen sportlichen Aktivitäten wie Segeln, Wandern und Tennis, spielen Schulungselemente im Rahmen der fünftägigen Freizeit eine wichtige Rolle, z.B. Collagen zur Ernährung erstellen oder gemeinsames Kochen und Essen. Weitere bedeutende Bestandteile sind Workshops zu den Themen Spritztechnik und Selbstkontrolle. In Sketchen ahmen zwei Betreuer Situationen nach, wie sie die Kinder und Jugendlichen täglich erleben. Deren Aufgabe besteht darin, falsche Verhaltensweisen oder Aussagen zu erken-

Uschi Disl beim Tennisspielen mit den Kindern



nen und zu notieren. Hier bringt das junge Publikum begeistert das in der Vergangenheit erlernte Wissen ein. Die „Schauspieler“ bauen bewusst Fehler ein, essen z.B. demonstrativ vor der Blutzuckerselbstkontrolle ein Stück Obst oder quetschen den Finger stark bei der Blutentnahme. Durch das „Sehen“ und „Hören“ prägen sich die Jugendlichen schneller und intensiver als bei theoretischer Wissensvermittlung ein, auf welche Dinge sie achten müssen.

Um einen größtmöglichen Lernerfolg bei diesem Training sicherzustellen, wurden die 30 Jugendlichen in zwei Gruppen unterteilt. Während jeweils 15 Jungen und Mädchen am Workshop teilnahmen, wartete auf die andere Gruppe der Freizeit im Juni 2006 eine besondere Überraschung – und umgekehrt.

Uschi Disl vor Ort

Im Rahmen der Kampagne „Besser messen – Aktiver leben“ hat die prominente Patin der Initiative, Uschi Disl, einen ganzen Tag lang an dem Programm teilgenommen. Die Gelegenheit, die Sportlerin hautnah kennen zu lernen, war für alle Kinder ein außergewöhnliches Erlebnis.

Gemeinsame Aufwärmspiele und Tennisübungen mit der beliebten Sportlerin machten den Kindern großen Spaß. Zusammen mit den Betreuern wurde der Blutzucker vor und nach der körperlichen

Aktivität gemessen. So lernen die Kinder „erlebnisorientiert“ die Reaktion ihres Körpers kennen und probieren aus, welche Maßnahmen sie daraus ableiten sollen. Diese positiven Erfahrungen stärken dauerhaft Selbstständigkeit, Selbstbewusstsein und Selbstverantwortung der Kinder.

Annette Föhl, Diabetesberaterin und Mitbegründerin des erfolgreichen Ferienfreizeit-Konzepts resümiert: „Die Anwesenheit von Uschi Disl war ein ganz besonderes Erlebnis für die Kinder. Ihre herzliche Art und ihre Sportbegeisterung konnten die Kinder motivieren und mitreißen. Bewegung als positive Selbsterfahrung vermittelt Sicherheit und das nötige Selbstvertrauen für ein körperlich aktives Leben – auch und gerade mit Diabetes.“

Und Dr. med. Wolf-Rüdiger Klare, Diabetologe am Hegau-Bodensee-Hochrhein-Klinikum Radolfzell, ergänzt: „Wir möchten den Kindern die Gelegenheit geben, in einem sicheren Umfeld mehr über Diabetes zu lernen. Dazu gehört auch, die Auswirkung von körperlicher Bewegung auf den Stoffwechsel zu erfahren – und das mit viel Spaß.“ Dass sich die erlebnisorientierte Schulung positiv auf das Befinden der Kinder auswirkt, ist durch Studien¹ belegt: Sie motivieren sich gegenseitig, erweitern ihr Wissen über Diabetes und Selbstbehandlung und können erfolgreich Ängste abbauen. ■

DIE TERMINE FÜR DIE NÄCHSTE KINDERFREIZEIT KÖNNEN SIE ANFANG 2007 ERFRAGEN. FÜR DIESE SOWIE WEITERE INFORMATIONEN STEHT IHNEN DER ONE TOUCH® KUNDENSERVICE GERNE ZUR VERFÜGUNG: TELEFON GEBÜHRENFREI 0800/70 77 007

¹ Evaluation von strukturierten Ferienfreizeiten als Beitrag zur Qualitätssicherung in der Versorgung von Kindern und Jugendlichen mit Diabetes mellitus. Bartus, B. et al, 2005



Uschi Disl verteilt Autogramme

